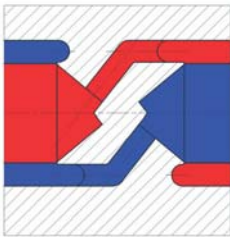


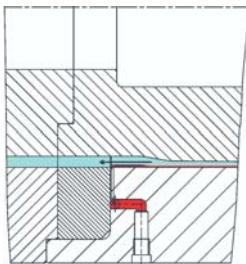
Zusatzeinrichtungen und Retrofit

Außer vollständigen Werkzeugen und Köpfen liefert ETA auch Zusatzeile, z. B. Farbstreifenadapter für Rohrwerkzeuge. Besonderes Gewicht legen wir auf Einrichtungen zur Verkürzung von Produkt-, Material- und Farbwechselzeiten.



Schmelzeumschichter

Zur Vergleichmäßigung der Schmelzetemperatur und zur Vereinheitlichung des Verweilzeitspektrums in Schmelzkanälen dient der sogenannte Schmelzeumschichter. Im Gegensatz zu einem Statikmischer nimmt er eine gezielte Umschichtung vor und unterstützt Material- und Farbwechsel.

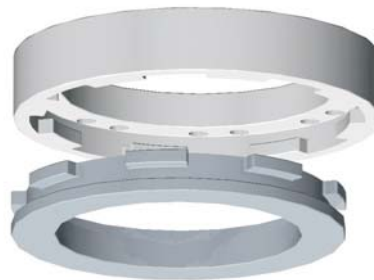
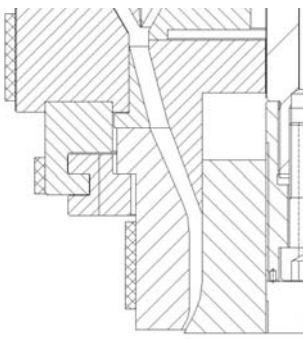


Abschöpfmodul

Das Abschöpfmodul separiert und entfernt (kontaminierte oder abgebaute) Randschichten und verhindert so optische Fehlstellen im Extrudat. Es führt weiterhin dazu, dass Material- und Farbwechselzeiten (Spülzeiten) wesentlich verkürzt werden.

Düsenschnellwechsel

Schnellwechselsysteme helfen, den Düsen- und Dimensionswechsel zu beschleunigen und damit die Produktivität in der Produktion wesentlich zu erhöhen.



Ein weiterer ETA-Service ist die Überholung und Modernisierung bestehender Werkzeuge.

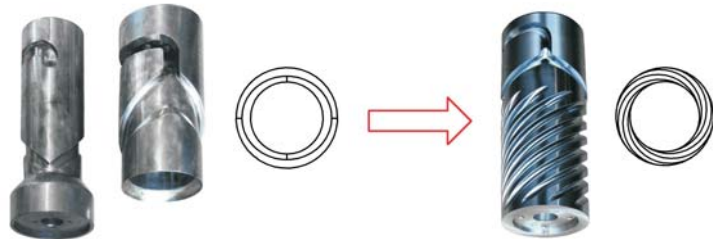
Rheologische Optimierung

Beispielsweise kann in einem Blasfolienwerkzeug ein Wendelverteiler älterer Bauart gegen einen modernen Verteiler ausgetauscht werden, im selben Bauraum. Durch die rheologische Optimierung (z. B. Vergrößerung der Wendelanzahl) wird die Produktqualität deutlich verbessert.



Systemänderung

In Akku-Schlauchköpfen zum Blasformen können Herzkurvenverteiler durch Wendelverteilerhülsen ersetzt werden, ohne jede weitere Änderung. Alle Vorteile dieser Schmelzeverteilung wirken sich voll in besseren Blasteilen aus.



Werkzeugtemperierung

Eine Verkürzung der Abkühlzeiten bei Produktionsunterbrechungen und die Vermeidung von Materialabbau wird durch eine intensive Kühlung der Werkzeugoberflächen erreicht. Dazu werden statt der üblichen Heizbänder Heiz-/Kühl-Kombinationen mit Kühlgebläsen installiert.



ETA Kunststofftechnologie GmbH

Biberweg 4
53842 Troisdorf / Germany
Fon: +49 / 2241 / 949707
Fax: +49 / 2241 / 949709
mail@eta-gmbh.de
www.eta-gmbh.de

